



Filets paragrêles usagés



OPERATION A SEUIL REDUITS DU 15 mars au 15 avril 2024

Conditions d'enlèvement détaillées pages 2 à 4
à retourner par email à logistique@adivalor.fr ou par fax au 04 72 68 93 81

EMETTEUR DE LA DEMANDE

Dénomination :

Adresse :

Code Postal : Ville :

SIRET/SIREN : TVA intracommunautaire :

Tél : Fax : Mail: @

votre référence :

DESTINATAIRE DE LA DEMANDE

A.D.I.VALOR Service logistique

Le Cat Sud - 68 cours Albert Thomas - 69371 LYON CEDEX 08

Tél : 04.72.68.93.80 - Fax : 04.72.68.93.81

SIREN : 438 368 409 000 43 - NAF : 3811 Z - TVA intracommunautaire : FR 94 438 368 409

LIEU D'ENLÈVEMENT

Adresse :

Contact : tel :

DEMANDE D'ENLÈVEMENT DIRECT DE FILETS PARAGRÊLE USAGÉS

Quantité à enlever	tonnes
Prix unitaire par tonne pour pesée réalisé supérieure à 1 tonnes	0 € du 15 mars au 15 avril 2024
Frais complémentaires pour pesée réalisé inférieure à 1 tonnes	350 € HT forfaitaire
Frais supplémentaires de tri en cas de non conformité	35 € HT par tonne enlevée
Frais supplémentaires de mise en centre de stockage en cas de non conformité	200 € HT par tonne enlevée

L'attestation de recyclage (BSD) est disponible sur l'Extranet ADIVALOR 2 mois après l'enlèvement

BON POUR ACCORD, le / /

si nécessaire, je valide le montant forfaitaire qui me sera appliqué

je valide mon adhésion aux Conditions Générales Cadre et aux Conditions Particulières FILPRAU d'A.D.I.VALOR - contrats disponibles sur l'extranet d'A.D.I.VALOR <https://extranet.adivalor.fr/>, login et mot de passe disponibles pour votre espace personnel sur simple demande auprès de logistique@adivalor.fr

Nom du signataire :

Signature et cachet commercial du client :



Filets paragrêle usagés

Les bons gestes pour bien recycler

1 Préparez les filets

- Sans élastiques
- Sans fils de fer
- Sans débris végétaux
- Sans plaquettes de façage ou peignes. Plaquettes de bordures tolérées.



2 Roulez

- Sans mandrins
- En ballots, diamètre maximum 80 cm



3 Stockez sur une aire stabilisée

- Les filets usagés seront stockés sur une aire stabilisée, accessible à un semi-remorque



Conditions réservées aux filets commercialisés par les sociétés contributrices "ape" :

A2Z distribution, AGRINOVA SRL, EMIS France, FILPACK PROTECTION SAS, HELIOS, IDMAT, MDB TEXINOV SAS, SARL CANTAGRI, TESRETE SRL, VITIVISTA

(liste consultable à l'adresse https://www.adivalor.fr/filiere/Filets_paragrele.html)



CONDITIONS D'ENLÈVEMENT

Filets paragrêle usagés

Les justificatifs d'achat ne sont plus à fournir.



Reprise à coût zéro exceptionnelle du 15 mars au 15 avril 2024

→ Reprise à coût 0€/T pour un minimum de 1 tonnes, sans élastiques, sans plaquettes de faîtage, sans fils de fer, sans débris végétaux, roulés en ballots, sans mandrins, diamètre maximum 80cm.

→ Comment calculer la quantité

Seuil d'enlèvement	Equivalence
1 tonnes	2 ha de verger



Facturation complémentaire en cas de :

→ Non-conformité :

Tarif applicable en cas de présence de corps étrangers, débris végétaux, en quantité trop importante :

- **Frais de tri** : 35 €/tonne HT
- Si impropre au recyclage, **frais de mise en centre de stockage** : 200 €/tonne HT

→ Enlèvement de quantité réalisée inférieure à 1 tonnes :

350 €HT forfaitaire par enlèvement.

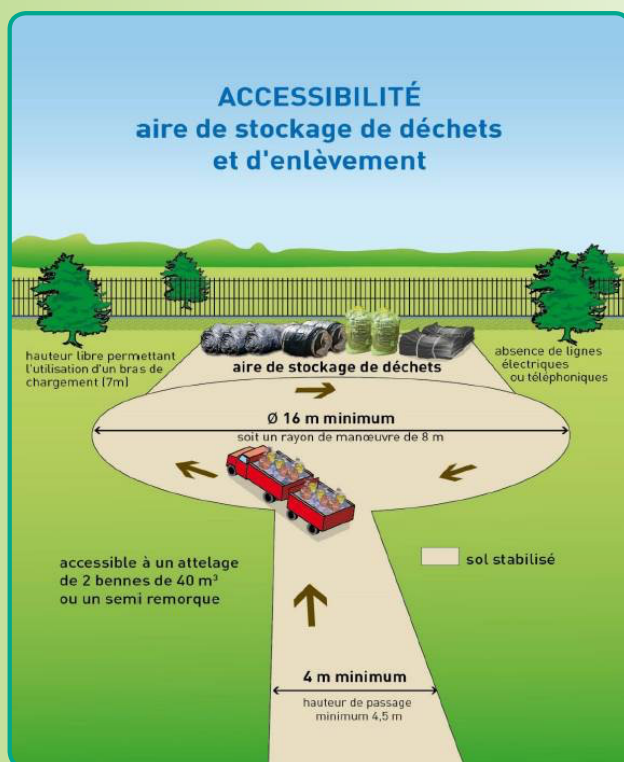


STOCKAGE ET ENLÈVEMENT



Bien choisir le lieu de stockage

L'aire de stockage doit être aisément accessible à un attelage de deux bennes de 40m³ ou un semi-remorque.



Conditions d'enlèvement

- Lors de la prise de rendez-vous, informer le transporteur de la configuration des lieux
- **Une personne doit être présente lors du chargement**



Vos contacts A.D.I.VALOR



Plus d'informations ?

→ Site internet A.D.I.VALOR :

Consultez le "questions-réponses" sur notre site internet www.adivalor.fr

→ Contactez A.D.I.VALOR :

Vos contacts sur le terrain

Conseiller collecte Nord-Ouest
Aubert BAUMARD
Tél : 07 56 02 23 36
a.baumard@adivalor.fr

Conseillère collecte Nord-Est
Anne BLANQUART
Tél : 07 56 02 69 02
a.blanquart@adivalor.fr

Conseillère collecte Centre-Ouest
Clémentine DELALANDE
Tél : 06 09 35 58 47
c.delalande@adivalor.fr

Conseillère collecte Centre-Est
Julie CLOUPET
Tél : 06 29 51 40 21
j.cloupet@adivalor.fr

Conseiller collecte Sud-Ouest
Léo ROUSSEAU
Tél : 06 46 53 57 79
l.rousseau@adivalor.fr

Conseillère collecte Sud-Est
Charlène DUCREY
Tél : 07 56 02 07 24
c.ducrey@adivalor.fr

Conseillère collecte Corse et DROM
Laurence DURADE
Tél : 06 16 90 46 80
l.durade@adivalor.fr

Réunion, Guadeloupe, Martinique, Mayotte, Guyane Française

Vos contacts logistiques

Logistique Ouest
Antonin TORRES
Tél : 04 72 68 93 85
a.torres@adivalor.fr

Logistique Est
Guillaume BONNAMOUR
Tél : 04 72 68 93 82
g.bonnamour@adivalor.fr

Logistique Sud
Anne DEPIERRE
Tél : 04 72 68 93 87
a.depierre@adivalor.fr

Réunion, Guadeloupe, Martinique, Mayotte, Guyane Française

DROM : selon port d'arrivée