



MINISTÈRE
DE L'AGRICULTURE
ET DE LA SOUVERAINETÉ
ALIMENTAIRE

*Liberté
Égalité
Fraternité*

Direction Régionale
de l'Alimentation
de l'Agriculture et de la Forêt
de PROVENCE-ALPES-CÔTE d'AZUR

L'agriculture de Provence-Alpes-Côte d'Azur

Recensement agricole 2020





MINISTÈRE
DE L'AGRICULTURE
ET DE LA SOUVERAINETÉ
ALIMENTAIRE

*Liberté
Égalité
Fraternité*

Le recensement agricole 2020

Le contexte du recensement

1. Les exploitations

2. L'emploi

3. Âge des exploitants

4. Démarches de valorisation

5. Vers une agriculture numérique ?



MINISTÈRE
DE L'AGRICULTURE
ET DE LA SOUVERAINETÉ
ALIMENTAIRE

*Liberté
Égalité
Fraternité*

Le recensement agricole 2020

Le contexte du recensement

1. Les exploitations

2. L'emploi

3. Âge des exploitants

4. Démarches de valorisation

5. Vers une agriculture numérique ?

Le recensement agricole 2020

Opération décennale

Commune aux 27 États membres de l'UE à même période et concepts

→ Données comparables

Menée en France par le service de la statistique et de la prospective du ministère de l'agriculture, et les services régionaux des Directions Régionales de l'Alimentation, l'Agriculture et de la Forêt (DRAAF)

Réalisé entre le 1^{er} octobre 2020 et le 15 mai 2021

Questionnaire en deux parties :

Un tronc commun concernant toutes les exploitations

Des modules complémentaires : emploi, élevage, pratiques...



Le recensement agricole 2020

Deux innovations majeures en 2020 :

Possibilité de répondre par internet

Remplissage facilité : Surfaces pré-remplies par déclarations PAC

En Provence-Alpes-Côte d'Azur :

78 % des exploitants ont répondu sur internet

22 % ont répondu en face-à-face ou téléphone

60 enquêteurs sur le terrain

Résultats provisoires dec. 2021, définitifs en avril 2022



Une exploitation agricole au sens du Recensement 2020

- ✓ **Définie par décret 2009-529 et arrêté du 11 mai 2009**

- ✓ **Unité économique qui répond à 3 conditions :**
 - **Activité agricole : produire et commercialiser**

 - **Dépasse un certain seuil :**
 - 1 ha
 - Ou 20 ares de cultures spécialisées (légumes, fleurs, pépinières, vignes, fruits, Ppam)
 - Réduit à 10 ares vignes AOP, 15 ares fraises, 5 ares serre maraichage, 5 ares de pépinière
 - Ou un effectif d'animaux (6 brebis, 1 vache, 100 volailles, 50 ruches...)

 - **Gestion courante indépendante (Siret)**



MINISTÈRE
DE L'AGRICULTURE
ET DE LA SOUVERAINETÉ
ALIMENTAIRE

*Liberté
Égalité
Fraternité*

Le recensement agricole 2020

Le contexte du recensement

1. Les exploitations

En baisse mais modérée

Évolutions selon la taille et l'orientation

Les surfaces

2. L'emploi

3. Âge des exploitants

4. Démarches de valorisation

5. Vers une agriculture numérique ?

38 000 emplois ETP annuels

18 056 exploitations agricoles en 2020

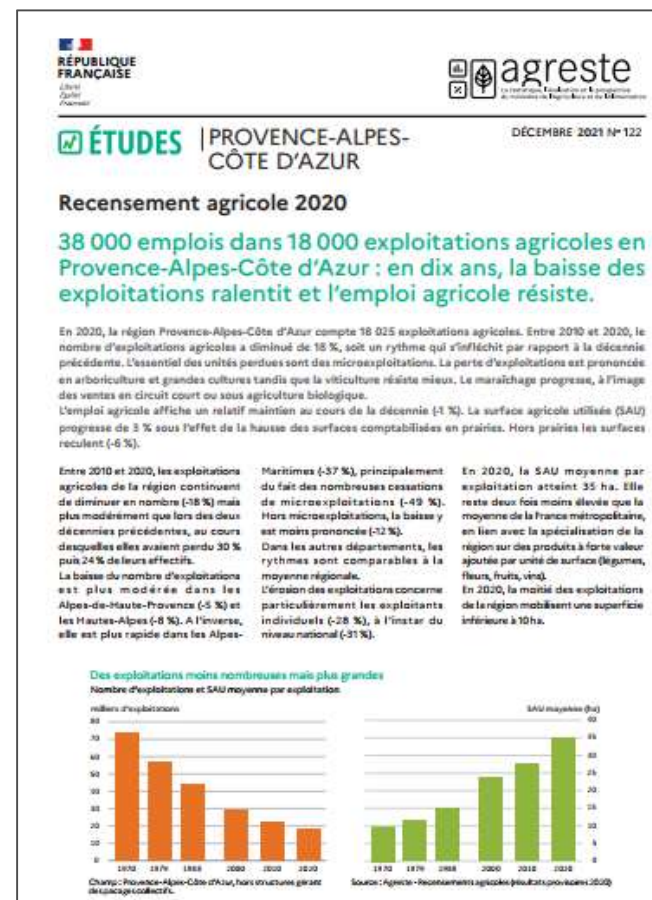
Depuis 2010,

la baisse du nombre d'exploitations ralentit

- 18 % entre 2010 et 2020 (France métró : -21%)
- 24 % entre 2000 et 2010

l'emploi agricole résiste

- 1,4 % entre 2010 et 2020 (France métró : -11%)
- 23 % entre 2000 et 2010



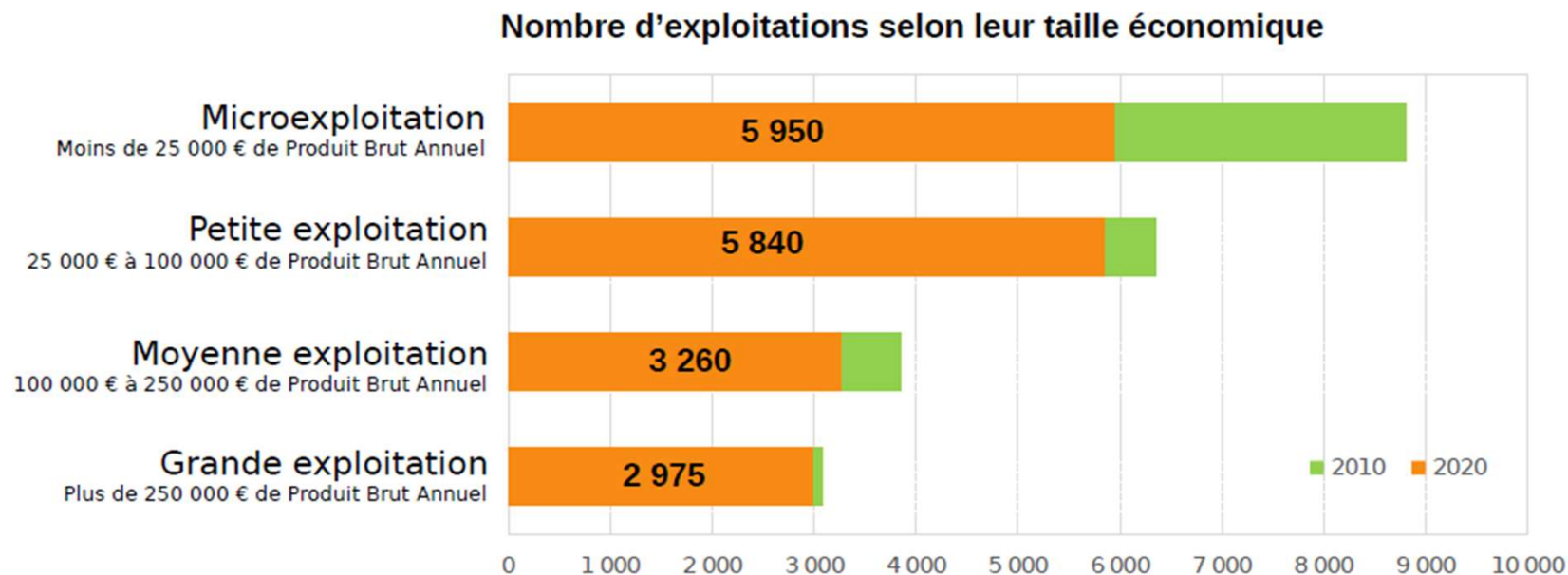
La baisse du nombre d'exploitations est concentrée sur les microexploitations

En 2010 : 22 100 exploitations (4 000 exploitations en moins en 2020)

70 % de l'effectif perdu est de taille microexploitation.

Micro exploitations : -32 % (France : - 31%)

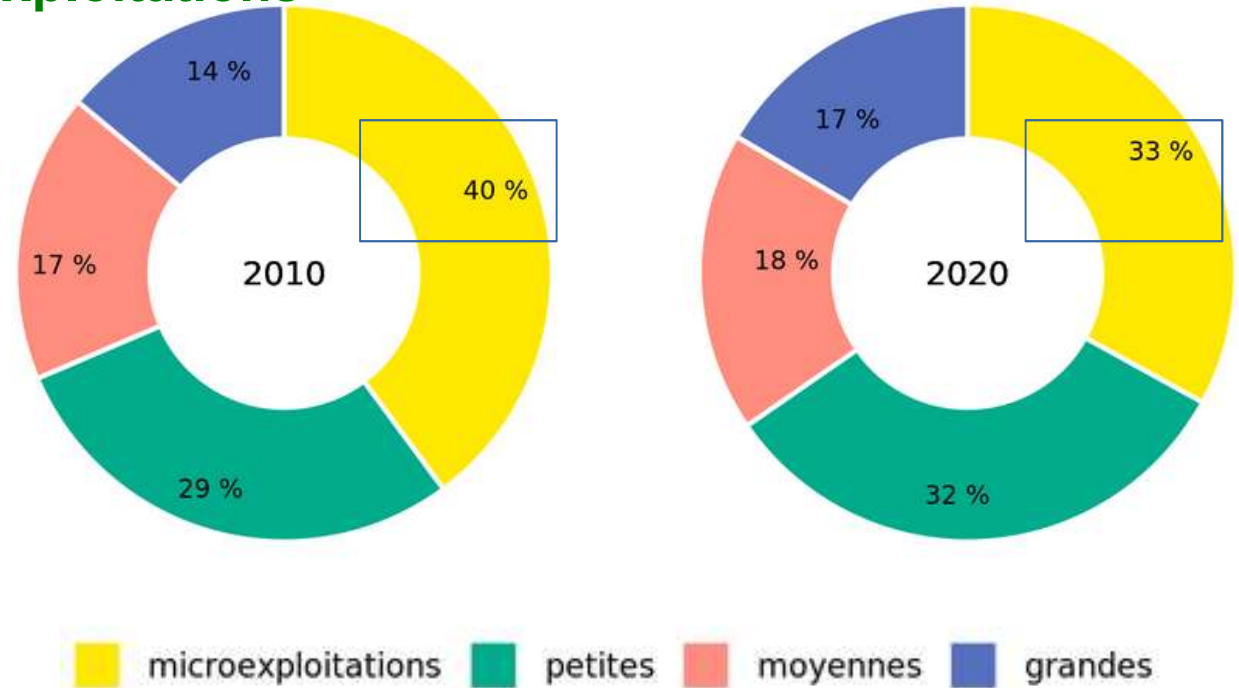
En 2020, les microexploitations ne représentent plus qu'un tiers des exploitations
Le tissu d'entreprises se recompose autour d'unités de taille plus robuste



Baisse du nombre de microexploitations

Les micro exploitations :
1/3 des exploitations

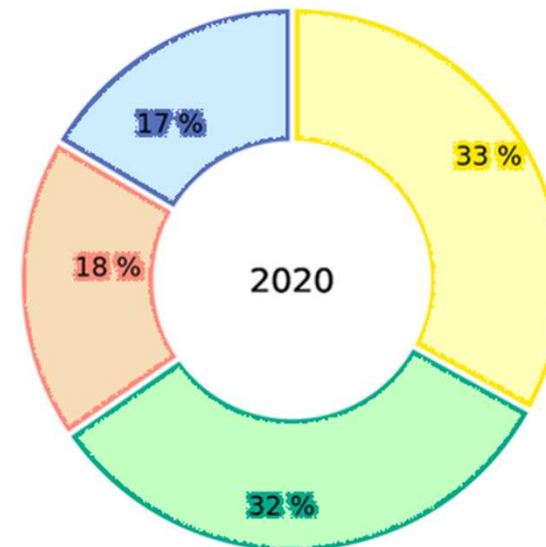
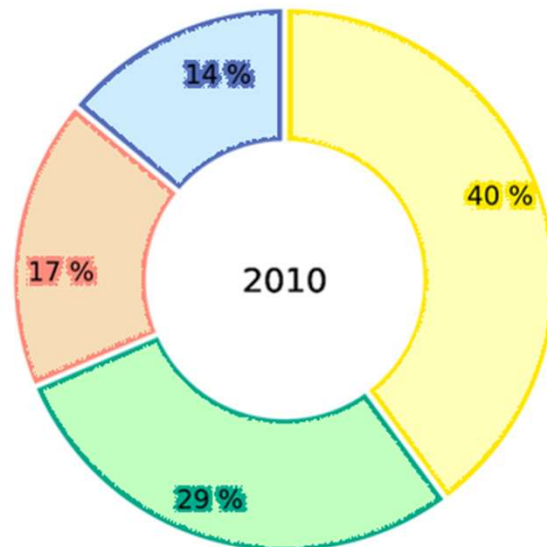
Nombre d'exploitations
Provence-Alpes-Côte d'Azur



Mais

Baisse du nombre de microexploitations

Nombre d'exploitations
Provence-Alpes-Côte d'Azur

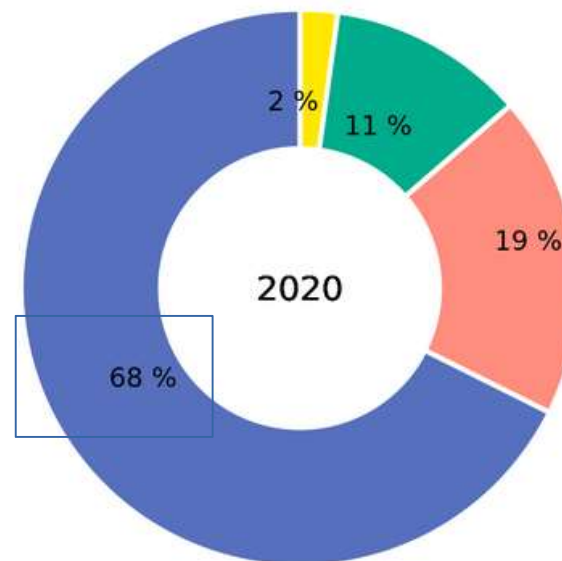
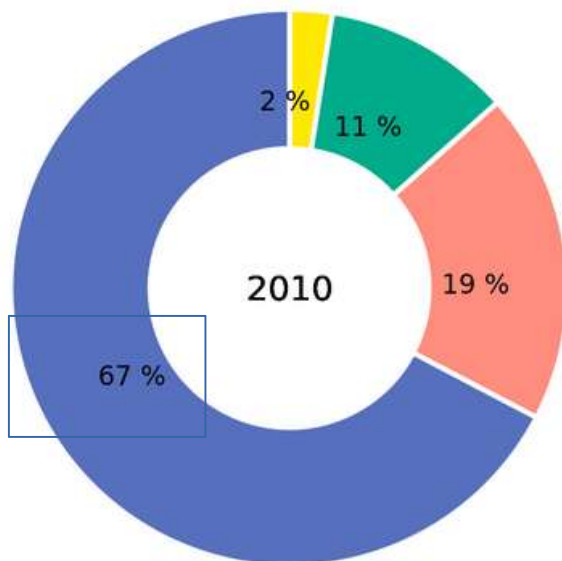


■ microexploitations ■ petites ■ moyennes ■ grandes

**Les grandes exploitations :
2/3 de la PBS**

PBS *
Provence-Alpes-Côte d'Azur

* *Produit Brut Standard (PBS)*
=
Potentiel de production en valeur.
Équivalent chiffre d'affaire annuel

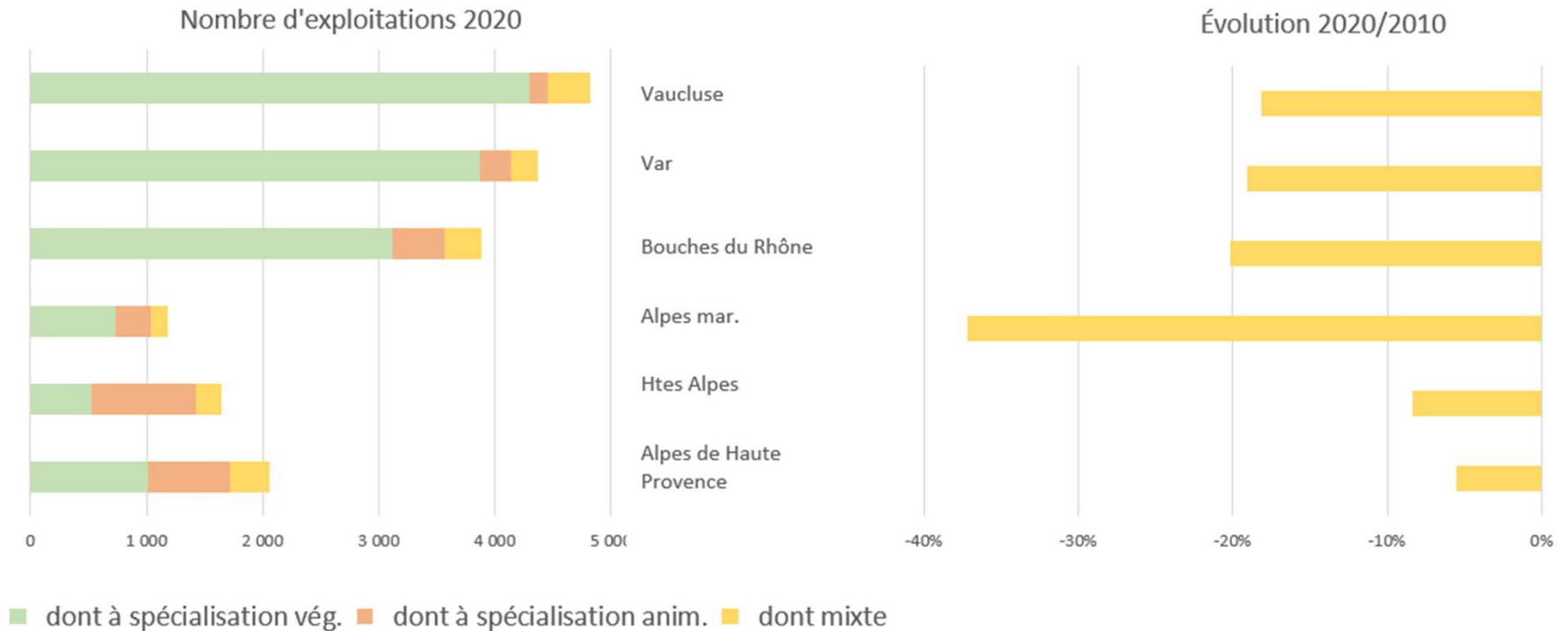


Les tendances départementales

Le Vaucluse, Var, Bouches-du-Rhône impriment la tendance régionale (-18 % à -20 %).

La baisse du nombre d'exploitation est modérée dans les Alpes- de-Haute-Provence (-5%) et les Hautes-Alpes (-8%)

Baisse rapide dans les Alpes-Maritimes (-37%) du fait de cessations de microexploitations



Moins de microexploitations arboricoles Élevage et viticulture résistent Progression du maraîchage

L'arboriculture perd 2 500 exploitations : microexploitations principalement

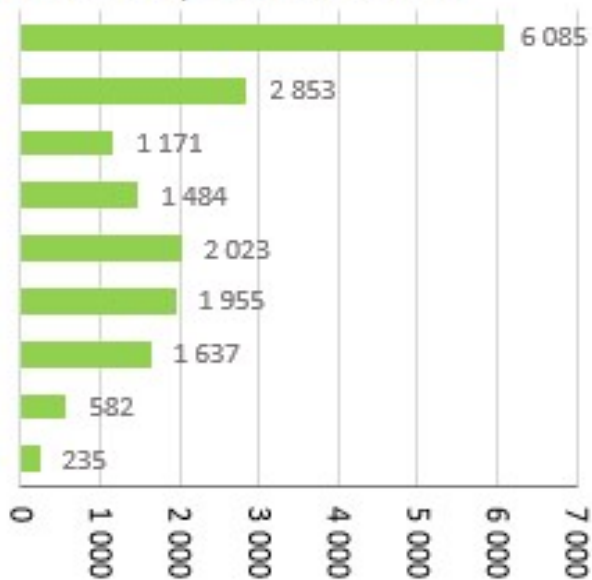
La viticulture quasi stable et conforte sa place de **1ère spécialisation agricole régionale**

La filière ovins et caprins résiste mieux qu'en moyenne nationale : -12% (-37% France métropolitaine)

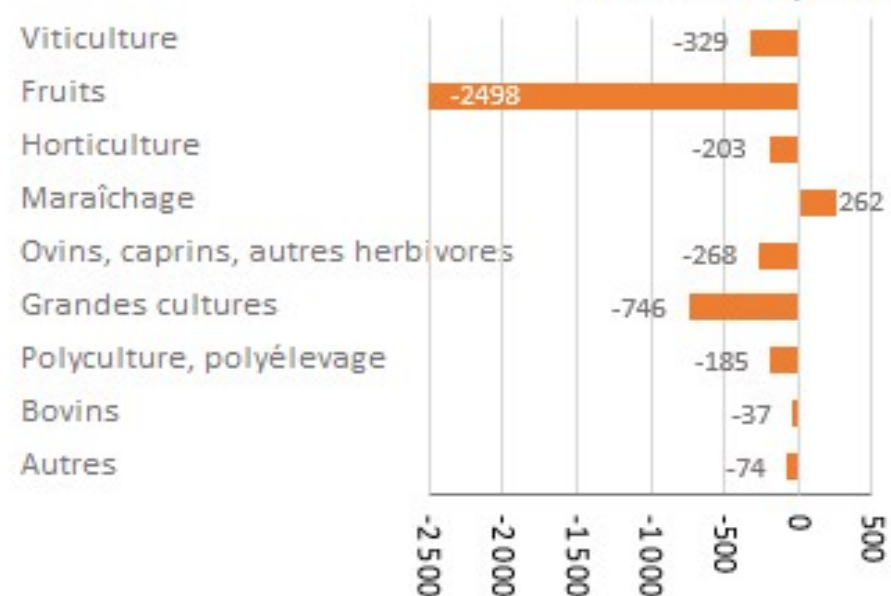
Le maraîchage progresse.

Orientation économique des exploitations

Nombre d'exploitations en 2020

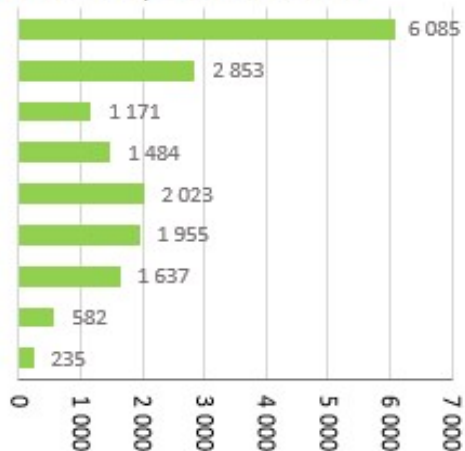


Evolution 2020/2010

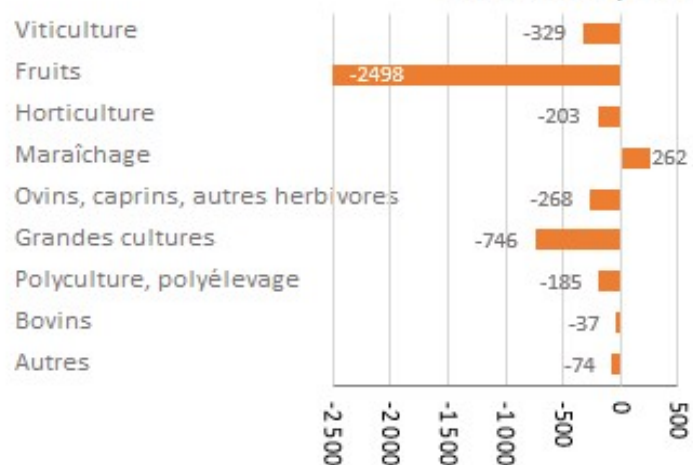


Moins de microexploitations arboricoles Élevage et viticulture résistent Progression du maraîchage

Nombre d'exploitations en 2020



Evolution 2020/2010

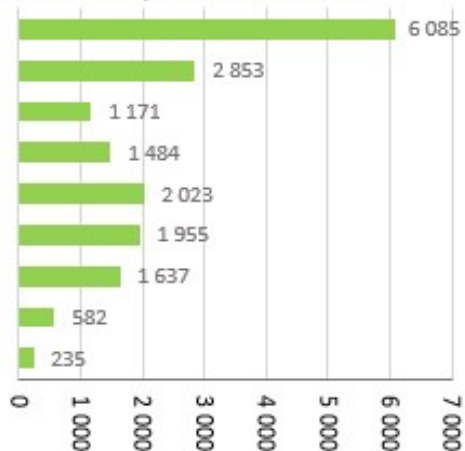


Paca

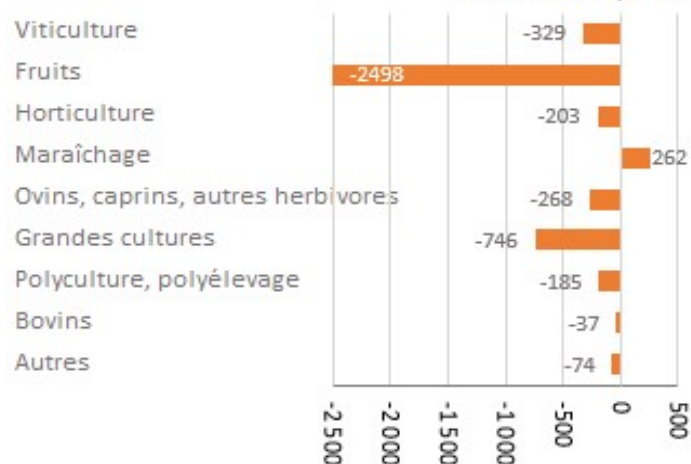
Et...

Moins de microexploitations arboricoles Élevage et viticulture résistent Progression du maraîchage

Nombre d'exploitations en 2020

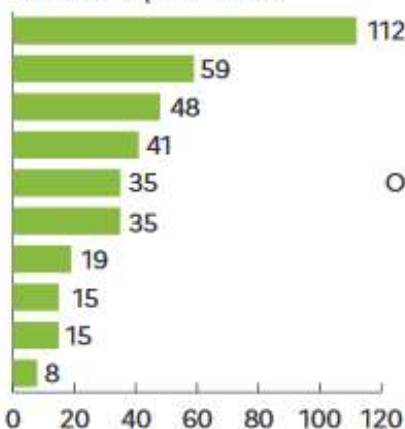


Evolution 2020/2010

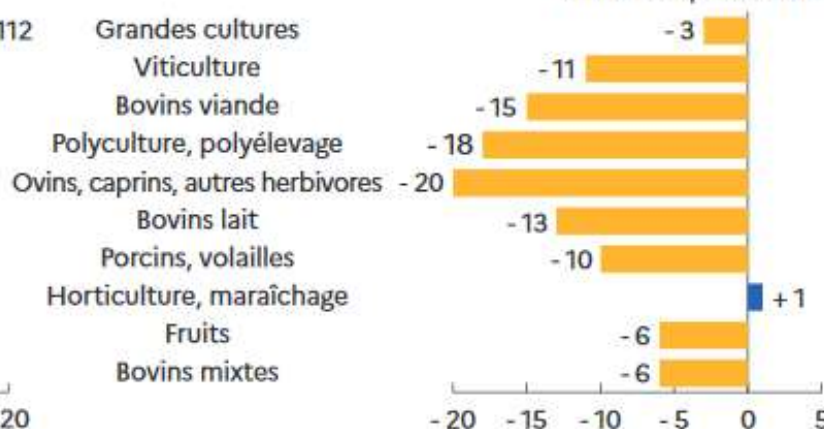


Paca

En 2020
millier d'exploitations



Évolution 2020/2010
millier d'exploitations



France métropolitaine

628 000 ha de Surface agricole en Provence-Alpes-Côte d'Azur

✓ La surface agricole (*) augmente de 3 % par rapport à 2010 (+ 19 000 ha),
sous l'effet de la hausse des surfaces en prairies.

✓ Hors prairies, la surface cultivée recule de 6 %

Céréales : - 35 000 ha

Fruits : - 3 000 ha

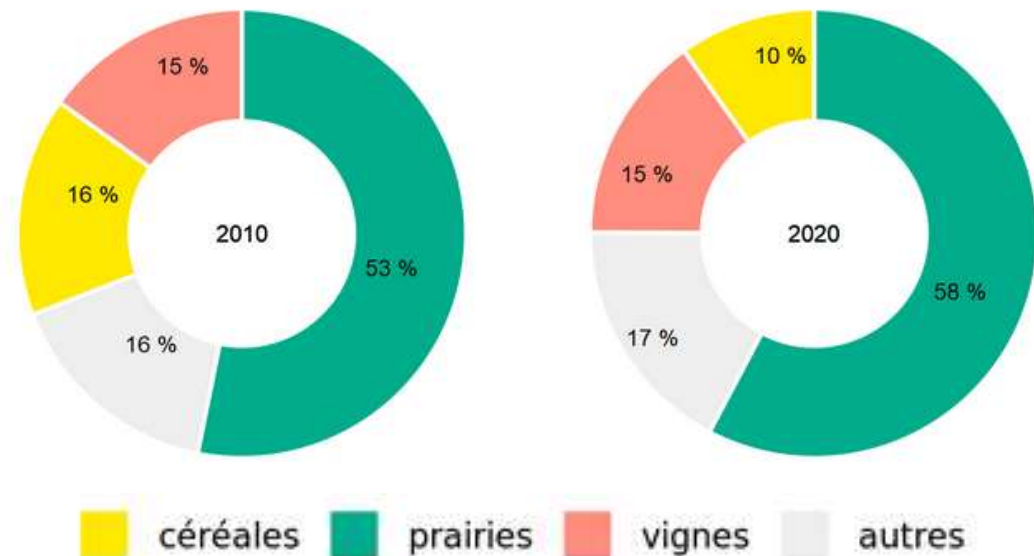
Plantes aromatiques,
à parfum, médicinales : + 11 000 ha

Vigne : + 2 000 ha

Légumes : + 2 000 ha

(*) Hors structures collectives

Répartition des cultures principales
Provence-Alpes-Côte d'Azur



Dynamisme régional : l'exemple des Plantes aromatiques

✓ **La région Provence-Alpes-Côte d'Azur conforte sa place de 1ère région** productrice de Plantes à parfum, aromatiques et médicinales.

+ 11 000 ha en dix ans avec 26 000 ha en 2020

+ 700 exploitations en dix ans en cultivent avec 1 600 exploitations en 2020

✓ **Les bassins de production traditionnels** sont confortés

Surfaces en hausse de : 76 % dans les Alpes-de-Haute-Provence et le Vaucluse
51 % dans les Alpes-Maritimes

✓ **De nouveaux territoires gagnés :**

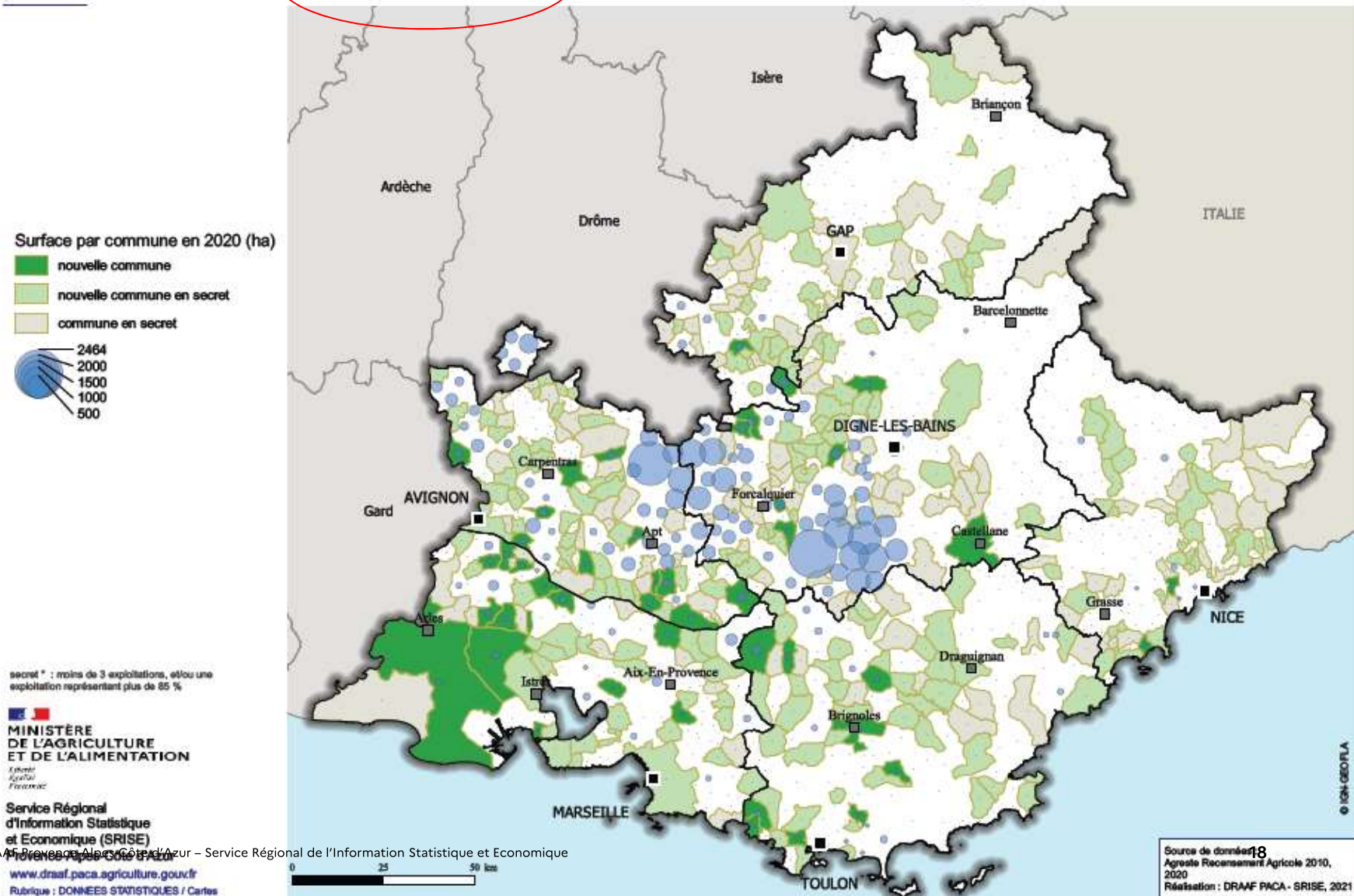
des exploitations cultivant des Ppam présentes sur 480 communes (290 en 2010)

✓ **Des productions plus qualitatives**


✓ **Effet d'opportunité** des 10 dernières années, un risque de retournement déjà entamé

Dynamisme régional : l'exemple des Plantes aromatiques

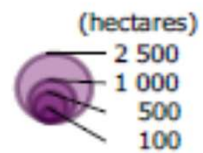
Surfaces en PAPAM en Provence-Alpes-Côte d'Azur en 2020



**Présence de Ppam
sur la commune**

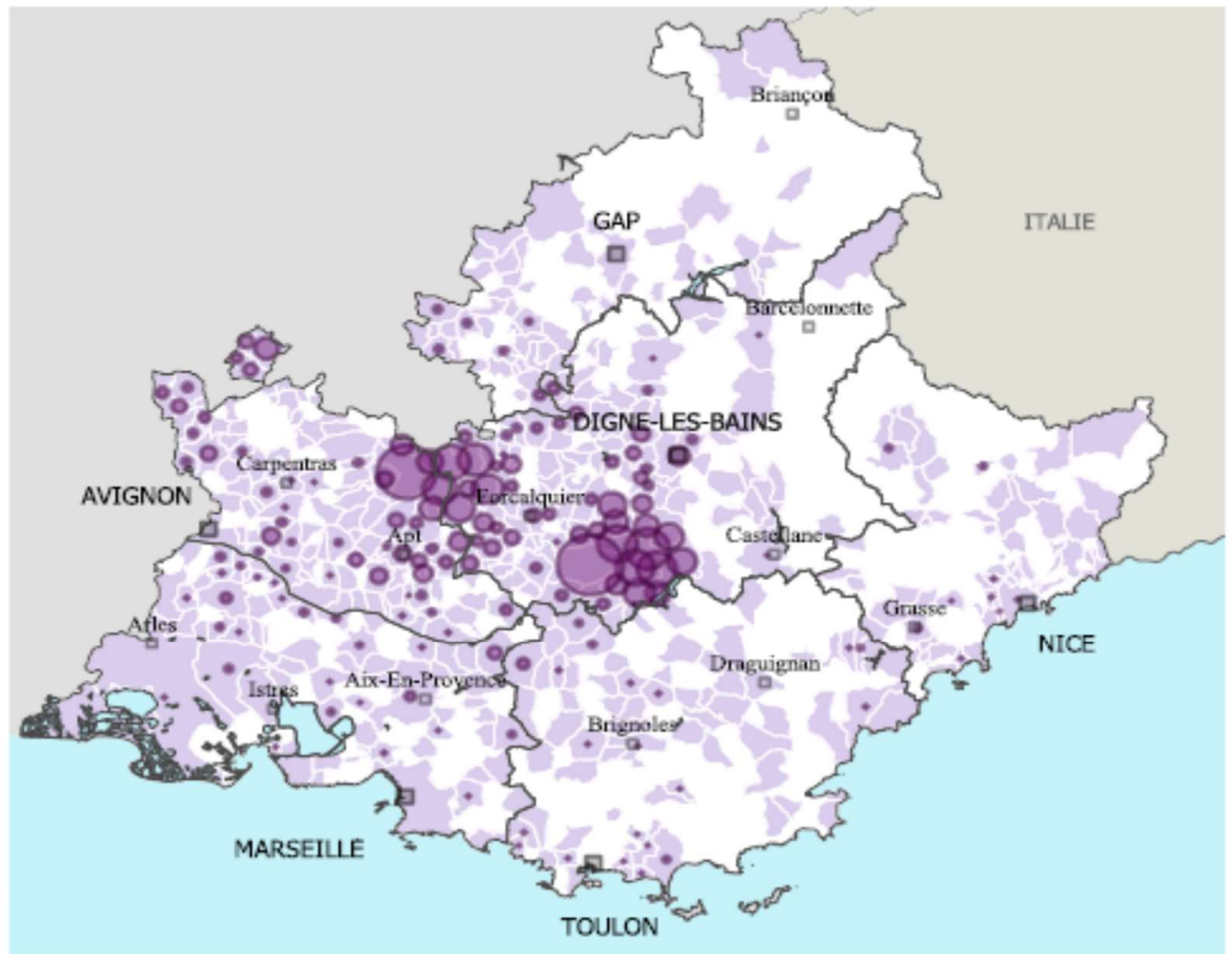
 Au moins une exploitation cultivant des Ppam

Surface par commune(*)



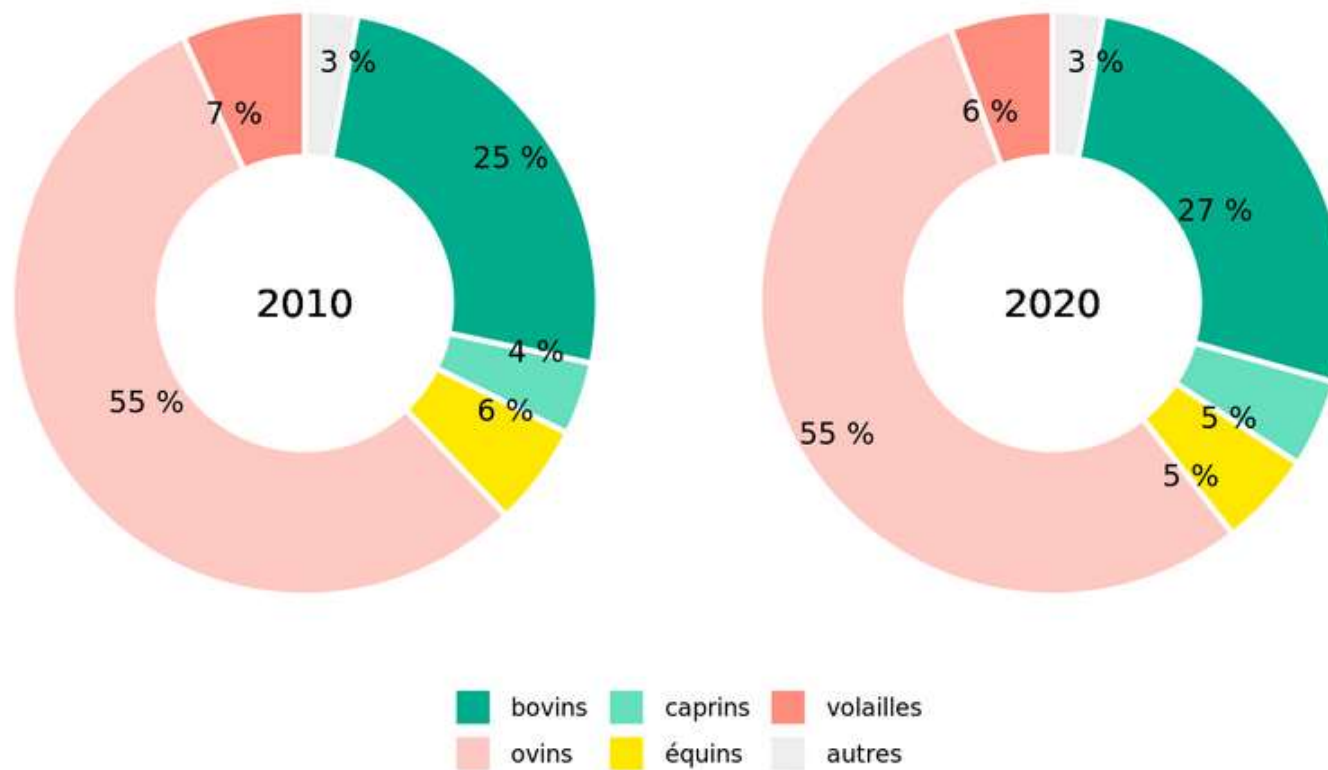
(*) Les informations sous secret statistique ne sont pas représentées.

Source de données :
Agreste - Recensements agricoles (résultats
provisoires pour 2020)



Répartition des cheptels en UGB

Répartition des cheptels en UGB
Provence-Alpes-Côte d'Azur



source : Agreste - recensements agricoles 2010 et 2020p

Le recensement agricole 2020

Le contexte du recensement

1. Les exploitations

2. L'emploi Résilient ... et moins familial

3. Âge des exploitants

4. Démarches de valorisation

5. Vers une agriculture numérique ?

Une agriculture pourvoyeuse d'emplois

21 200 dirigeants à la tête des exploitations (*exploitants et coexploitants*)

- ✓ **La moitié du volume de travail (51%) provient des exploitants, coexploitants et leur famille.**
- ✓ **26 % main d'oeuvre saisonnière ou occasionnelle**

28 200 emplois ETP sur les **38 000** sont permanents

- ✓ **Au total : 86 000 personnes ont une activité agricole, soit 38 030 ETP**



(1) Hors prestations de services (ETA, CUMA etc).

(2) Coexploitants familiaux inclus.

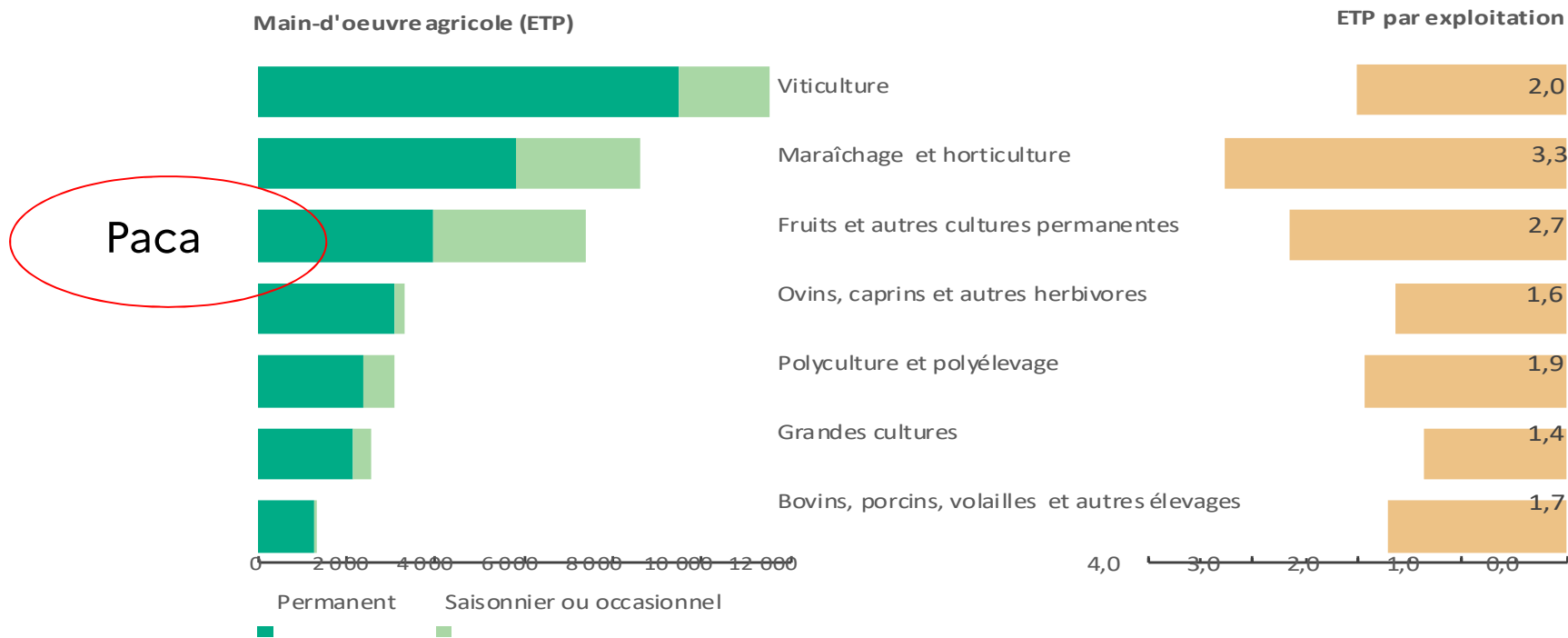
Une agriculture pourvoyeuse d'emplois

Des spécialisations à haute valeur ajoutée : une intensité en main d'œuvre élevée (>2 ETP/expl.)

Les cultures fruitières et le maraîchage/horticulture: une forte proportion de saisonniers

- ✓ **33 % et 47 % (26% toutes spécialisations)**
- ✓ **les deux spécialisations comptent les deux tiers de l'emploi saisonnier**

Répartition de la main d'oeuvre (permanente et occasionnelle) selon les spécialisations



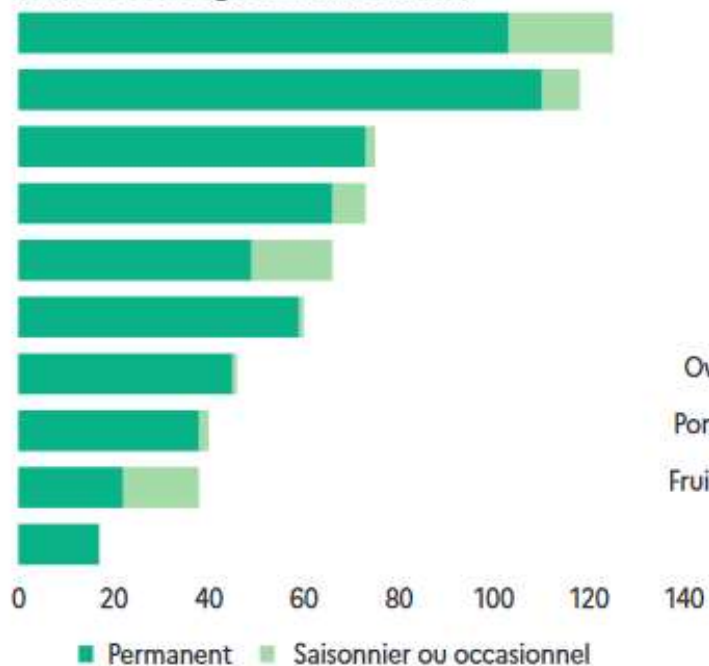
Une agriculture pourvoyeuse d'emplois

En Paca, des intensités en main d'oeuvre équivalents à celles de France métropolitaine

- ✓ 2 ETP /exploitation en viticulture
- ✓ 2,5 et 2,7 ETP/exploitation en cultures fruitières en Paca et France métropolitaine
- ✓ Écart pour le maraichage : 3,3 ETP/exploitation en Paca, ~~4,3 en France métropolitaine~~

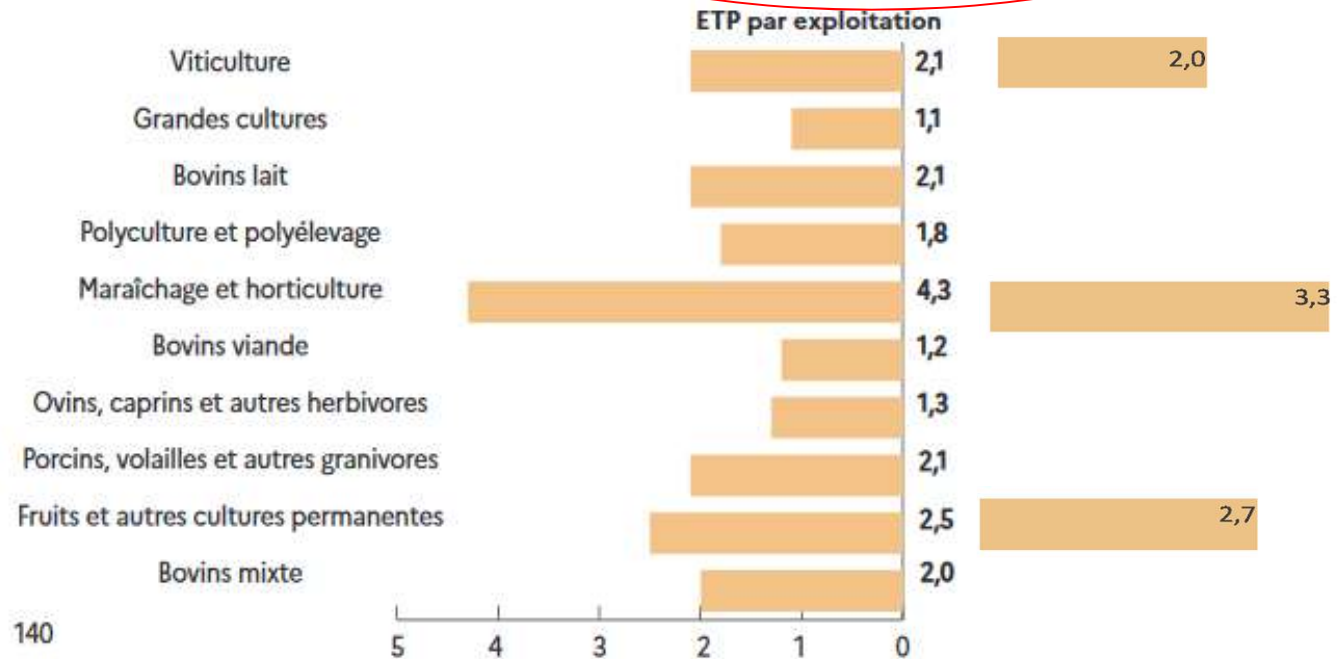
France
métropolitaine

Main-d'oeuvre agricole (millier d'ETP)



France
métropolitaine

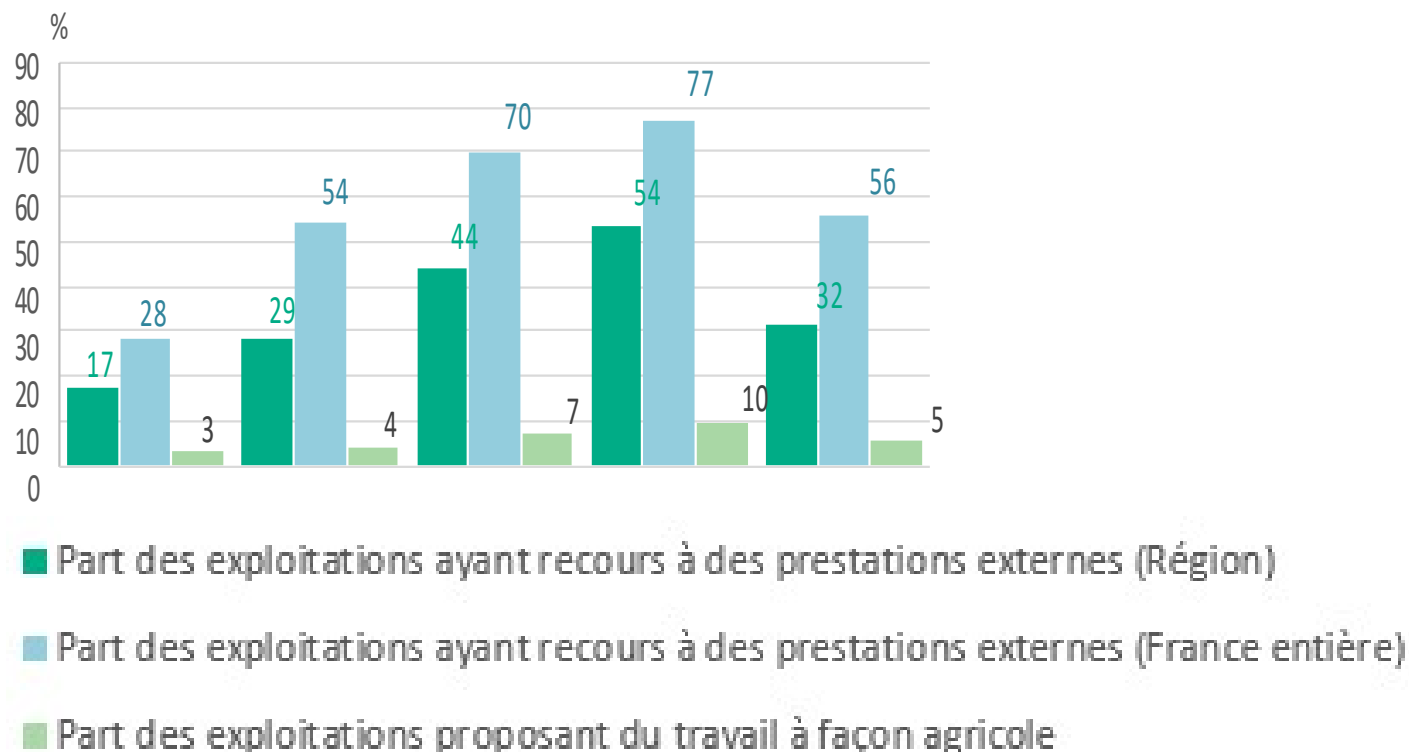
Paca



Une agriculture pourvoyeuse d'emplois

Un recours aux prestations relativement modéré

Recours à l'externalisation en 2020 selon le potentiel économique de l'exploitation



Le recensement agricole 2020

Le contexte du recensement

1. Les exploitations

2. L'emploi

3. Âge des exploitants Une population qui rajeunit ...mais les défis subsistent

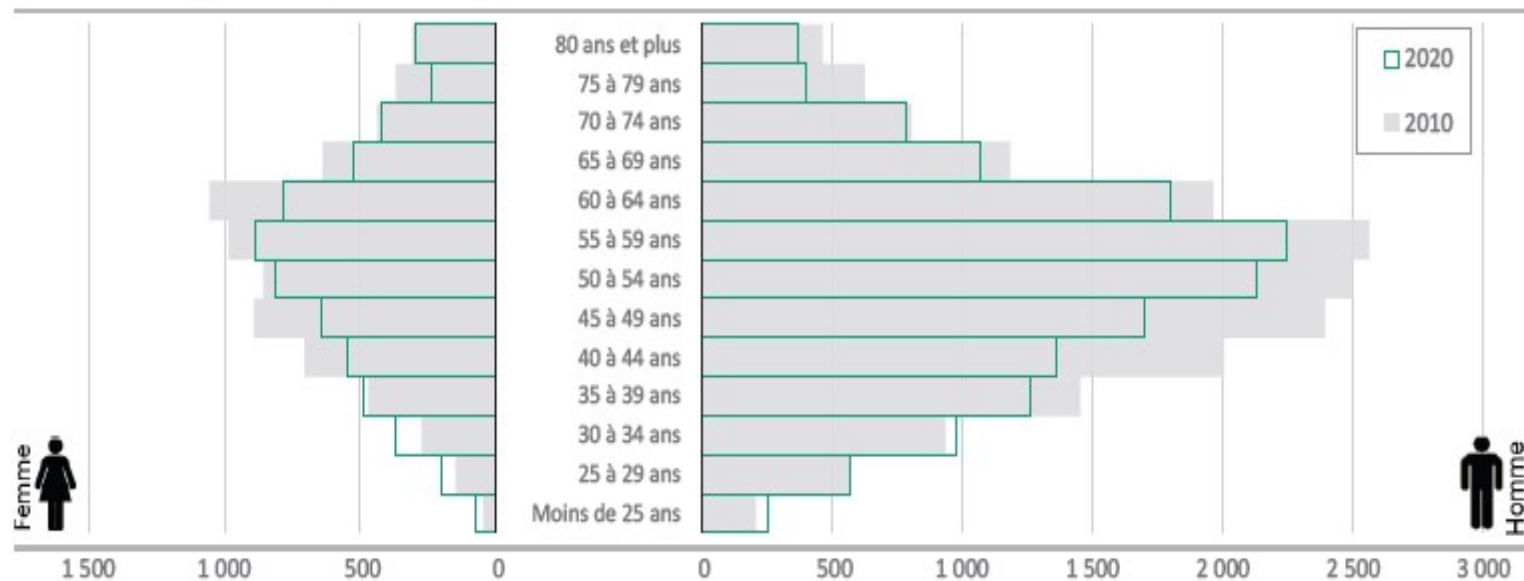
4. Démarches de valorisation

5. Vers une agriculture numérique ?

Les hommes et les femmes « Entrepreneurs du vivant »

- ✓ **Une proportion stable de femmes : 30% des exploitant(e)s sont des femmes** (26% à l'échelon national)
- ✓ **Une proportion stable (32%) des exploitants de plus de 60 ans** (25% à l'échelon national)

Pyramide des âges des exploitants agricoles

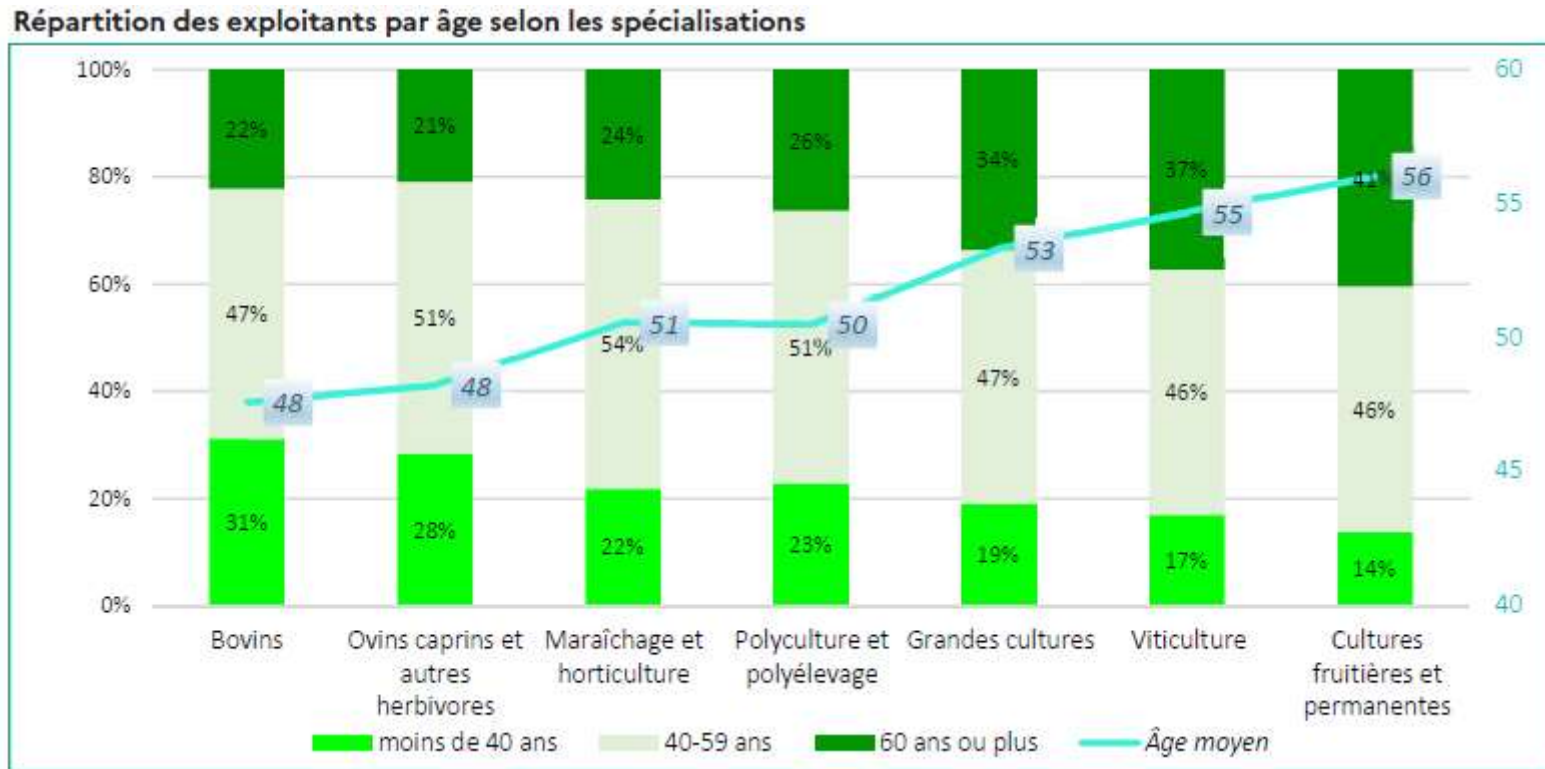


Les hommes et les femmes « Entrepreneurs du vivant »

- ✓ Moyenne âge exploitant Paca : 52,7 années (51,4 en France métropolitaine) ...
- ✓ mais une population agricole qui **rajeunit (-0,5 ans)** entre 2 recensements
 - Départ des plus âgés
 - Dynamisme des jeunes exploitants : +3 % pour les moins de 40 ans, +13 % pour les moins de 35 ans.
 - Les plus jeunes s'installent préférentiellement en élevage ovin, polyculture, maraîchage
 - Ils s'orientent plus souvent vers l'AB et circuit court

Les hommes et les femmes « Entrepreneurs du vivant »

L'élevage et maraîchage : spécialisations les plus jeunes



Les hommes et les femmes « Entrepreneurs du vivant »

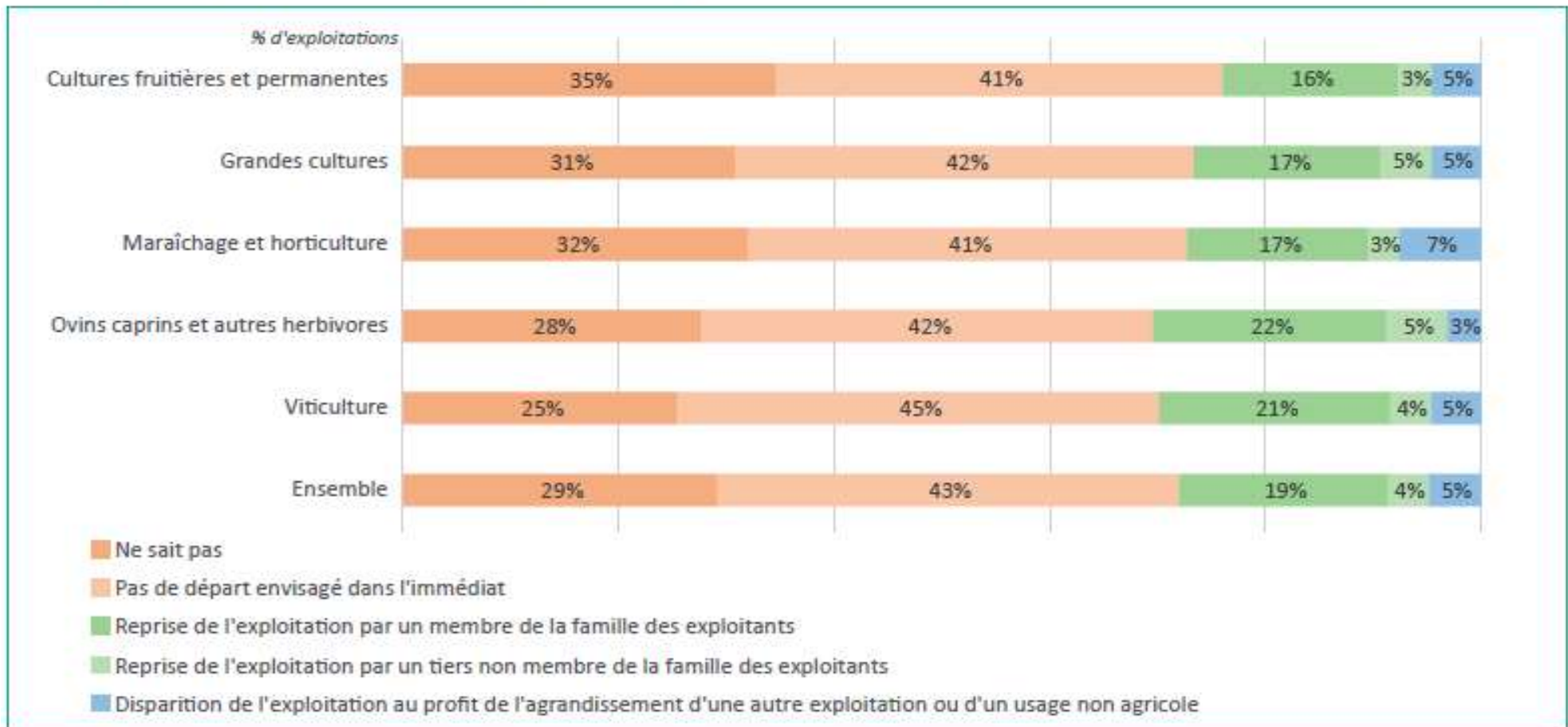
Devenir des exploitations : déséquilibre entre les départs et les nouvelles installations

- en viticulture et cultures fruitières notamment (déficit estimé entre 1000 et 1500 exploitations au total dans les 10 prochaines années)
- les départs : exploitations individuelles avec foncier (faire valoir direct), tandis que les jeunes s'installent en GAEC.
- Hors micro-exploitation le déséquilibre est moins prononcé.

Les hommes et les femmes « Entrepreneurs du vivant »

Près d'un tiers des exploitants de +60 ans n'ont pas d'idée du devenir de leur exploitation

Devenir envisagé dans 3 ans selon les principales spécialisations*



*exploitations avec au moins un exploitant ayant plus de 60 ans

Champ : Hors structures gérant des packages collectifs

Source : Agreste - Recensement agricole 2020

Le recensement agricole 2020

Le contexte du recensement

1. Les exploitations

2. L'emploi

3. Âge des exploitants

4. Démarches de valorisation

Le meilleur taux d'exploitations AB en France également en progression sur les SIQO et les circuits de valorisation

5. Vers une agriculture numérique ?

Hausse rapide des ventes en circuit court et de l'agriculture biologique

- ✓ **En 2020 en Provence-Alpes-Côte d'Azur, 42 % des exploitations commercialisent en circuit court (30 % en 2010)**

Une pratique plus développée qu'en moyenne nationale (23 % en France)

Très répandue en maraîchage : 68 %

- ✓ **La part des exploitations en agriculture biologique a triplé : 21 % en 2020 (7 % en 2010).**

Un niveau sensiblement supérieur à la moyenne nationale : 12 % en France

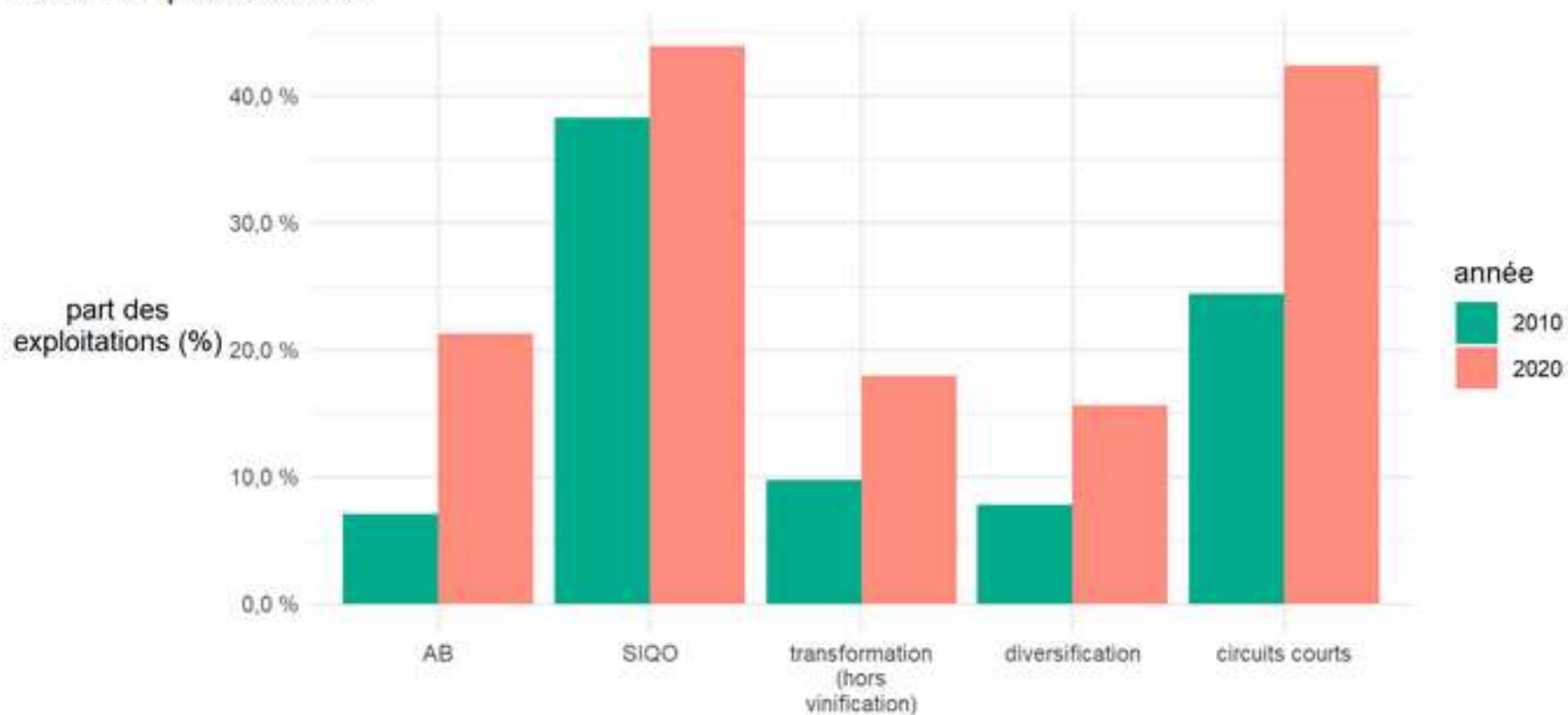
- ✓ **Hors agriculture biologique, 44 % des exploitations ont une production sous signe de qualité ou d'origine (38 % en 2010)**

Moyenne France : 27 %

- ✓ **Haute Valeur Environnementale (HVE) : 13 % en Paca (France 7%)**

Part des exploitations engagées dans une démarche de valorisation

Engagement dans une démarche de valorisation
Provence-Alpes-Côte d'Azur



source : Agreste – recensements agricoles 2010 et 2020

Le recensement agricole 2020

Le contexte du recensement

1. Les exploitations

2. L'emploi

3. Âge des exploitants

4. Démarches de valorisation

5. Vers une agriculture numérique ?

Taux d'équipement en numérique des exploitations

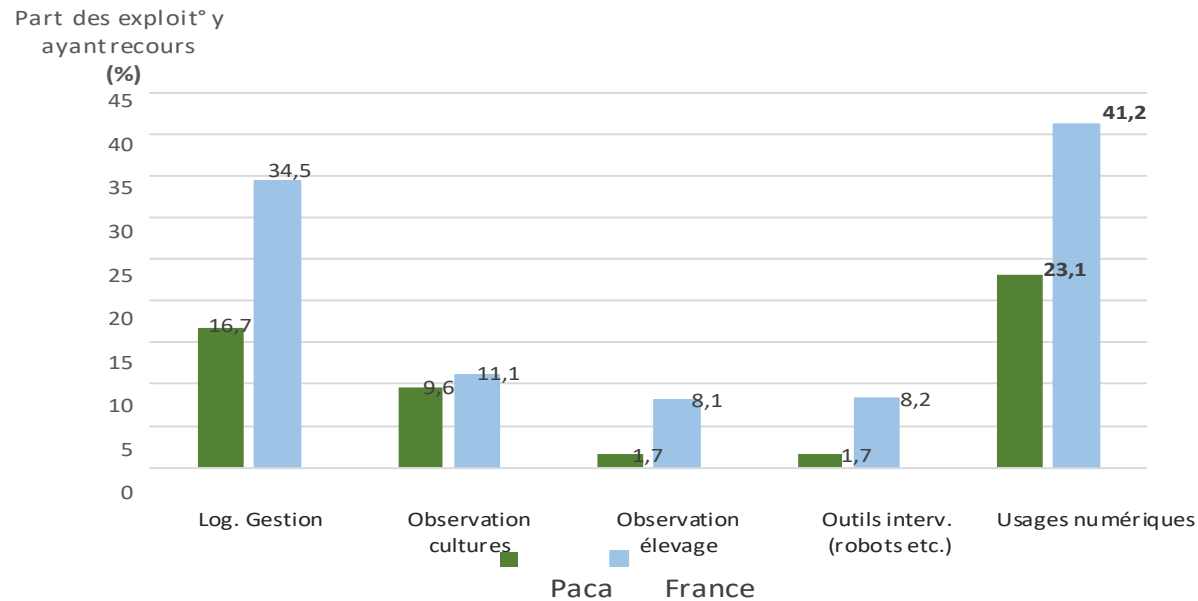
Les marges de progression

Vers l'agriculture 4.0 ?

Un recours au numérique moins élevé qu'en moyenne métropolitaine

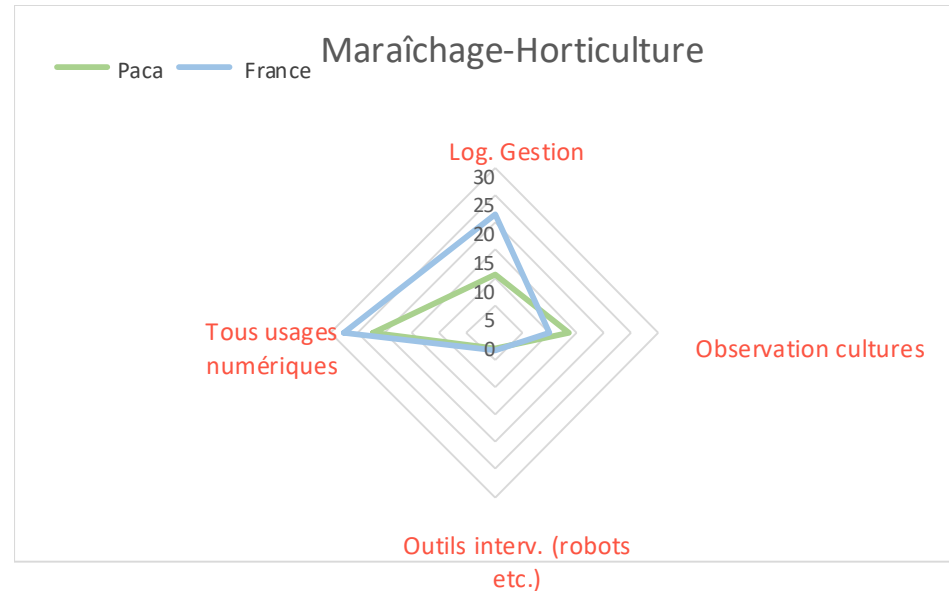
- ✓ Recours à des logiciels de gestion
- ✓ Recours à des outils d'observation des cultures (image satellite, drone, capteurs connectés etc.)
- ✓ Recours à des outils d'observation de l'élevage (thermographie, drone, etc.)
- ✓ Outils d'intervention (robots de désherbage, de traite, distributeurs aliments etc.)

Recours au numérique



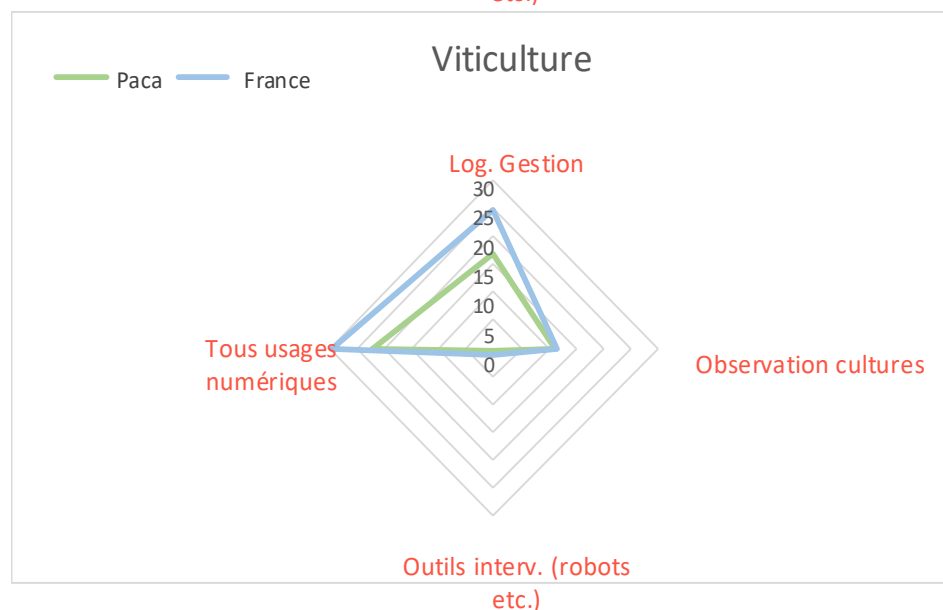
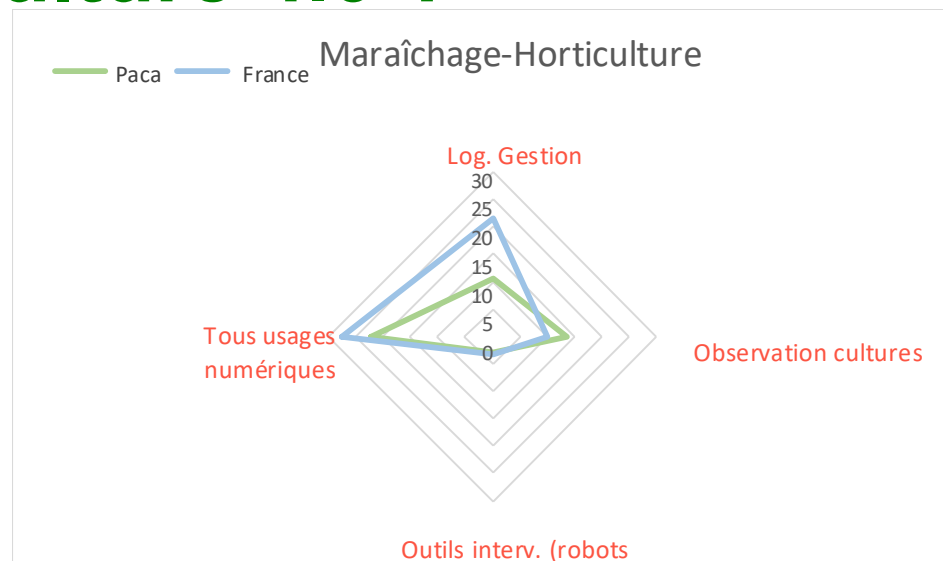
Vers l'agriculture 4.0 ?

**Les cultures fruitières
plus équipées en Paca
qu'au niveau métropolitain**



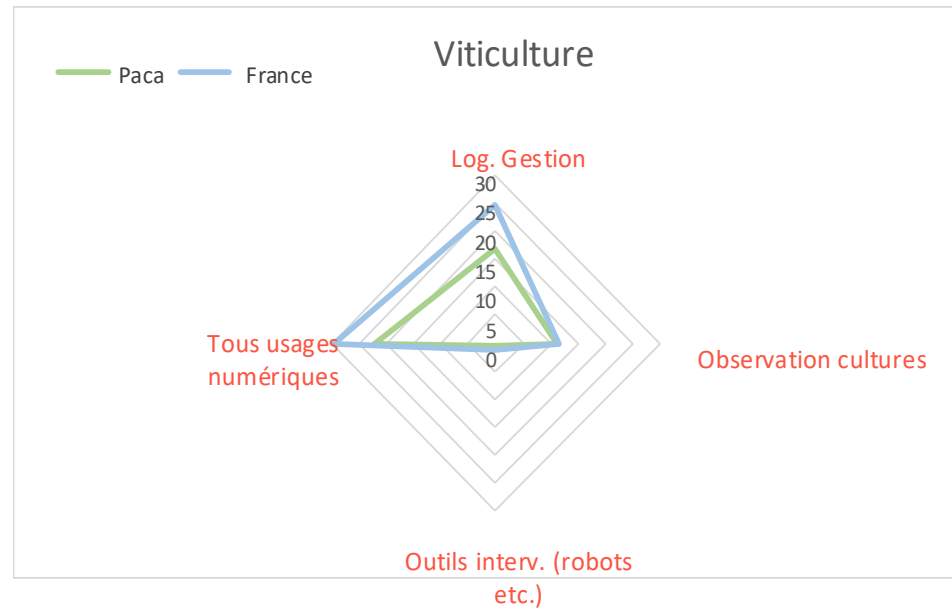
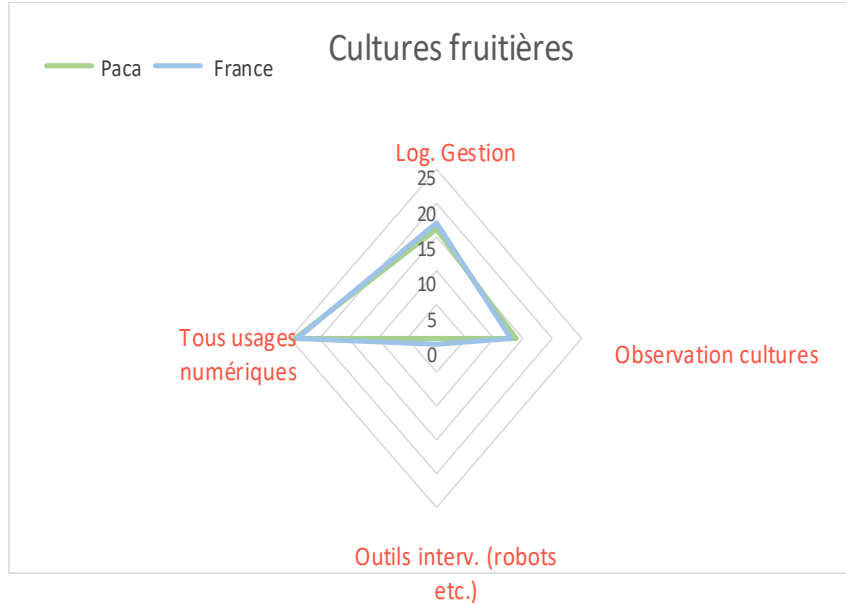
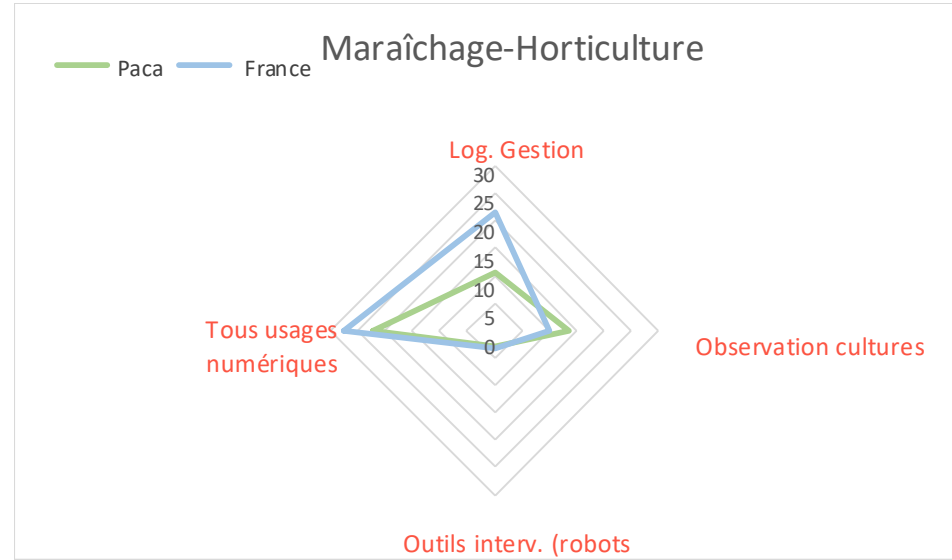
Vers l'agriculture 4.0 ?

**Les cultures fruitières
plus équipées en Paca
qu'au niveau métropolitain**



Vers l'agriculture 4.0 ?

**Les cultures fruitières
plus équipées en Paca
qu'au niveau métropolitain**

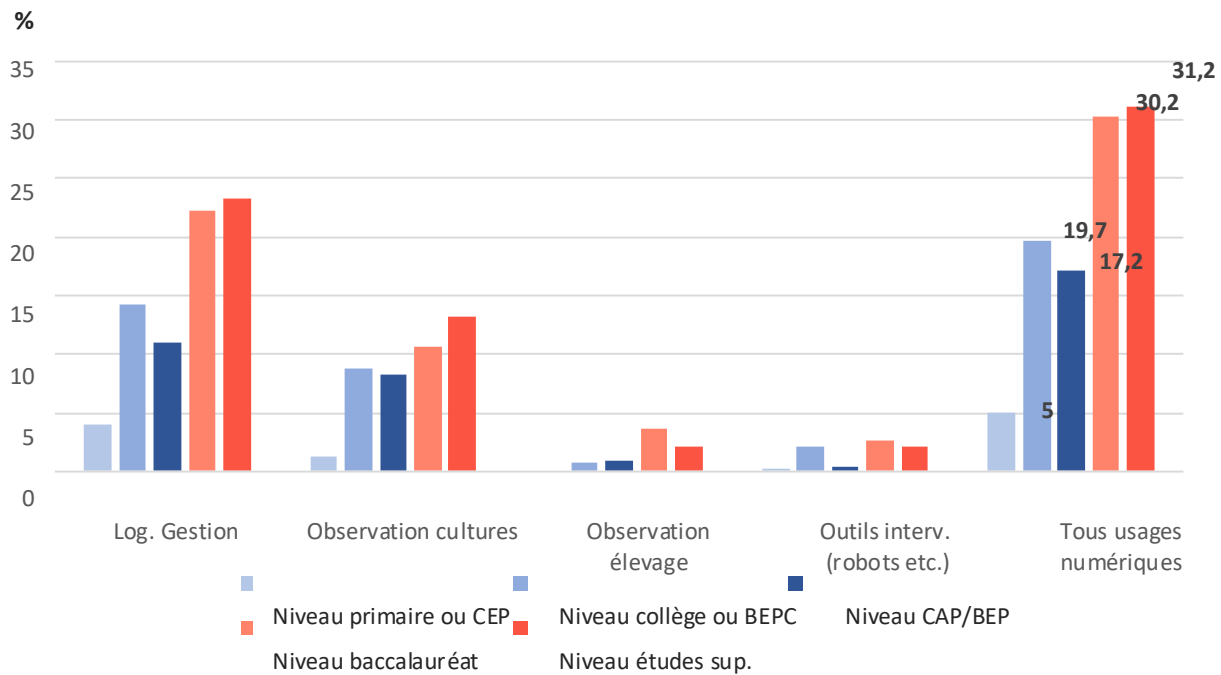


Vers l'agriculture 4.0 ?

L'intensité du recours au numérique liée à la formation

- ✓ Collège : BEPC, BEPA, BPA, BAA
- ✓ Baccalauréat : général, techno ou pro agricole
- ✓ Post- baccalauréat : BTS, DUT, BTSA, licence pro, ingénieur

Usage du numérique selon le type de formation





MINISTÈRE
DE L'AGRICULTURE
ET DE LA SOUVERAINETÉ
ALIMENTAIRE

*Liberté
Égalité
Fraternité*

Direction Régionale
de l'Alimentation
de l'Agriculture et la Forêt
de PROVENCE-ALPES-CÔTE d'AZUR

Merci pour votre attention

Résultats disponibles SUR INTERNET

Publications : site internet de la Draaf

<https://draaf.paca.agriculture.gouv.fr/Recensement-agricole-2020,642>

Site Agreste national : <https://agreste.agriculture.gouv.fr/agreste-web/>

cartes du recensement : <https://vizagreste.atolcd!.com/#/indicateur/13/2020>

cartes interactives: <https://stats.agriculture.gouv.fr/cartostat/#c=indicator>

